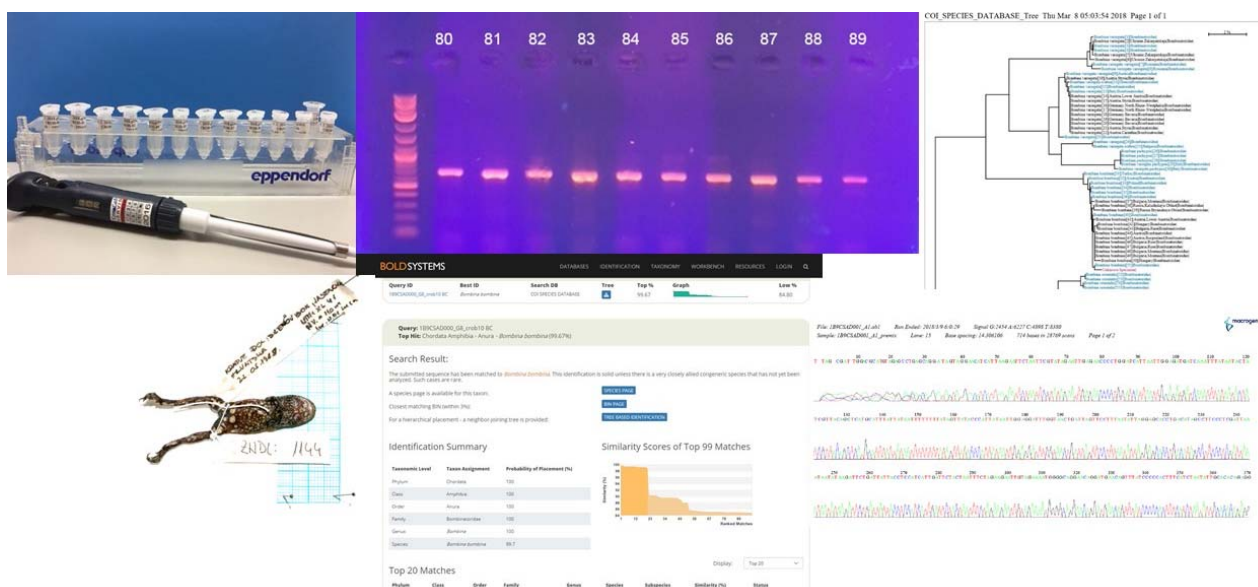


DNA barkodiranje bioraznolikosti Hrvatske faune (IP-06-2016-9988)

POPIS UNESENIH PODATAKA DNA BARKODIRANIH PRIMJERAKA U BAZU PROJEKTA
I BOLD BAZU II GODINE PROJEKTA: DNA BARKODIRANJE BIORAZNOLIKOSTI
HRVATSKE FAUNE

VODITELJ PROJEKTA: PROF. MLADEN KUČINIĆ



Tijekom Druge godine provedbe projekta u baze je pohranjeno ukupno 715 uzoraka. Od toga u Bazu projekta uneseno je ukupno 534 uzorka, a u BOLD bazu 181 uzorak.

1. POPIS UNESENIH PODATAKA DNA BARKODIRANIH PRIMJERAKA U BAZU PROJEKTA

Slika 1. Baza projekta DNA barkodiranje bioraznolikosti hrvatske faune

The screenshot displays the CroBarFauna database interface. The record shown is for a scorpion specimen. The taxonomic classification is Euscorpidae (Family), Euscorpinae (Subfamily), and Euscorpis (Genus). The species is listed as Euscorpis sp. n. The collection details include Field ID 224, Museum ID, Institution Storing HPM, and Collection Code. The DNA extraction method is L seq, and the PCR amplification method is H seq. The DNA barcode is provided in FASTA format, and the BLAST results show a 92.82% match to E. deltshevi VF-0746-1 Niška Banja and a 93% match to Scorpiones sp. VF-0818-1.

red Mollusca - morski mekušci i ostali morski beskralješnjaci

redni broj	crobarfauna broj	broj primjerka	vrsta	lokalitet
1	CROBB59	MB-1.2	<i>Bittium reticulatum</i>	Saccorgiana 1, Pula 1/3
2	CROBB67	MB-4.3	<i>Eatonina cossuræ</i>	Saccorgiana 2, Pula 1/3
3	CROBB74	MB-9	<i>Mytilus galloprovincialis</i>	Kamenjak 1 1/3
4	CROBB75	MB-9.2	<i>Mytilus galloprovincialis</i>	Kamenjak 1 1/3
5	CROBB84	MB-13	<i>Cardiidae</i>	Verudela 2, Pula 1/3
6	CROBB85	MB-13.2	<i>Cardiidae</i>	Verudela 2, Pula 1/3
7	CROBB89	MB-15.2	<i>Sinezona cingulata</i>	Kamenjak 1 1/3
8	CROBB93	MB-18	<i>Eatonina sp.</i>	Dražice 1, Veliki Brijun 3/3
9	CROBB95	MB-19.2	<i>Arca tetragona</i>	Javorika 1, Veliki Brijun 1/3
10	CROBB99	MB-23	<i>Ostrea sp.</i>	Javorika 1, Veliki Brijun 2/3

11	CROBB104	MB-27	<i>Musculus</i>	Kamenjak 1 3/3
12	CROBB107	MB-30	<i>Bivalvia</i>	Stupice 1, 3/3
13	CROBB108	MB-31	<i>Bivalvia</i>	Stupice 1, 3/3
14	CROBB109	MB-32	<i>Pitar</i>	Stupice 1, 3/3
15	CROBB113	MB-36	<i>Irus</i>	Verige 2, 2/3
16	CROBB114	MB-37	<i>Irus</i>	Stupice 2, 2/3
17	CROBB115	MB-38	<i>Irus</i>	Stupice 2, 2/3
18	CROBB116	MB-39	<i>Veneridae A</i>	Banjole A2 1/3
19	CROBB117	MB-40	<i>Veneridae B</i>	Banjole A2 3/3
20	CROBB118	MB-41	<i>Veneridae C</i>	Kamenjak 1 3/3
21	CROBB119	MB-42	<i>Veneridae D</i>	Stupice 2, 2/3
22	CROBB120	MB-45	<i>Amphipoda 17</i>	Saccorgiana 1, Pula
23	CROBB123	MB-48	<i>Acari</i>	Banjole A2 1/3
24	CROBB125	MB-50	<i>Clunio sp. (Chironomidae)</i>	Saccorgiana 2, Pula 1/3
25	CROBB133	MB-54.2	<i>Cardiidae</i>	Verudela 2, Pula 1/3
26	CROBB139	MB-59	<i>Acanthochitona fascicularis</i>	Javorika 2, Veliki Brijun 1/3
27	CROBB141	MŠ-1	<i>Mytilus galloprovincialis</i>	
28	CROBB142	MŠ-2	<i>Ostrea edulis</i>	
29	CROBB146	MŠ-7	<i>Bivalvia</i>	Omiš

Razred Arachnida

red Ixodida, por. Ixodidae - krpelji

redni broj	CroBarFauna broj	broj primjerka	vrsta	lokalitet
1	CROBB242	MBO-22	<i>Ixodes ricinus</i>	Istra-Kanfanar

Red: Scorpiones - štipavci

redni broj	CroBarFauna broj	broj primjerka	vrsta	lokalitet
1	CROB136	IG37	<i>Euscorpius aquilejensis</i>	Škrip, otok Brač
2	CROB155	NT108	<i>Euscorpius hadzii</i>	Pelješac, Putniković
3	CROB176	IG45	<i>Euscorpius aquilejensis</i>	Kamenjak, špilja na Gradini
4	CROB177	IG46	<i>Euscorpius tergestinus tergestinus</i>	Kamenjak, oko špilje na Gradini
5	CROB178	IG47	<i>Euscorpius tergestinus tergestinus</i>	Trstenik, Čićarija
6	CROB179	IG48	<i>Euscorpius tergestinus tergestinus</i>	Cerovlje
7	CROB180	IG49	<i>Euscorpius tergestinus tergestinus</i>	Baške oštarije, Basača
8	CROB197	IG52	<i>Euscorpius borovaglavaensis</i>	Svilaja
9	CROB220	IG60	<i>Euscorpius croaticus</i>	špilja Biserujka, Krk
10	CROB221	IG61	<i>Euscorpius italicus</i>	Brač, Ložišća

11	CROB222	IG62	<i>Euscorpius sp.n.1</i>	špilja Bubnjevača, Vepric, Veliko Brdo
12	CROB223	IG63	<i>Euscorpius tergestinus ssp.</i>	Krk rudine-Čičići
13	CROB226	IG32	<i>Euscorpius aquilejensis</i>	Dugi otok, Jama Podslotinjak
14	CROB227	NT114	<i>Euscorpius croaticus</i>	Baške Oštarije, Filipov kuk
15	CROB307	IG66	<i>Euscorpius sp.n.2</i>	Dubrovnik, Mlini

Razred Insecta

Red Diptera, por. Culicidae - komarci

redni broj	crobarfauna broj	broj primjerka	vrsta	lokalitet
1	CROBB147	NG-1	<i>Culex pipiens complex, F</i>	Slatina
2	CROBB148	NG-2	<i>Culex pipiens complex</i>	Slatina
3	CROBB149	NG-3	<i>Culex pipiens complex</i>	Slatina
4	CROBB150	NG-4	<i>Culex pipiens complex, F</i>	Medinci
5	CROBB151	NG-5	<i>Culex pipiens complex</i>	Medinci
6	CROBB152	NG-6	<i>Culex pipiens complex</i>	Medinci
7	CROBB153	NG-7	<i>Culex pipiens complex</i>	Dubrovnik
8	CROBB154	NG-8	<i>Culex pipiens complex</i>	Dubrovnik
9	CROBB155	NG-9	<i>Culex pipiens complex</i>	Vodnjan
10	CROBB156	NG-10	<i>Culex pipiens complex</i>	Vodnjan
11	CROBB157	NG-11	<i>Culex torrentium, F</i>	Jankovac
12	CROBB158	NG-12	<i>Culex torrentium</i>	Jankovac
13	CROBB159	NG-13	<i>Culex torrentium</i>	Jankovac
14	CROBB160	NG-14	<i>Culex torrentium</i>	Slatinski Drenovac
15	CROBB161	NG-15	<i>Culex torrentium</i>	Slatinski Drenovac
16	CROBB162	NG-16	<i>Culex pipiens complex</i>	Slatinski Drenovac
17	CROBB163	NG-17	<i>Culex torrentium</i>	Sungerski Bukovac
18	CROBB164	NG-18	<i>Culex torrentium</i>	Sungerski Bukovac
19	CROBB165	NG-19	<i>Culiseta longiareolata</i>	Sungerski Bukovac
20	CROBB166	NG-20	<i>Culex torrentium</i>	Baške Oštarije
21	CROBB167	NG-21	<i>Culex pipiens complex</i>	Baške Oštarije
22	CROBB168	NG-22	<i>Culex pipiens complex</i>	Baške Oštarije
23	CROBB169	NG-23	<i>Culex pipiens complex</i>	Pleternica
24	CROBB170	NG-24	<i>Culex torrentium</i>	Pleternica
25	CROBB171	NG-25	<i>Culex torrentium</i>	Ravni Dabar
26	CROBB172	NG-26	<i>Culex torrentium</i>	Ravni Dabar
27	CROBB173	NG-27	<i>Culex torrentium</i>	Ravni Dabar
28	CROBB174	NG-28	<i>Culex pipiens complex</i>	Bzenica
29	CROBB175	NG-29	<i>Culex torrentium</i>	Laze Vasine
30	CROBB176	NG-30	<i>Culex torrentium</i>	Laze Vasine

31	CROBB177	NG-31	<i>Culex torrentium</i>	Laze Vasine
32	CROBB178	NG -32	<i>Culex hortensis</i>	Novo Zvečevo
33	CROBB179	NG -33	<i>Aedes cinereus, M</i>	Tikveš
34	CROBB180	NG -34	<i>Culex modestus, F</i>	Kormoran
35	CROBB181	NG -35	<i>Culiseta annulata</i>	Lič
36	CROBB182	NG -36	<i>Ochlerotatus sticticus, F</i>	Čepin
37	CROBB183	NG -37	<i>Ochlerotatus excrucians, F</i>	Beli Manastir
38	CROBB184	NG -38	<i>Ochlerotatus pulcritarsis, F</i>	Beli Manastir
39	CROBB185	NG -39	<i>Ochlerotatus cantans, F</i>	Tikveš
40	CROBB186	NG -40	<i>Culex hortensis</i>	Dubrovnik
41	CROBB187	NG -41	<i>Ochlerotatus annulipes</i>	Čepin
42	CROBB188	NG -42	<i>Ochlerotatus geniculatus</i>	Draganić
43	CROBB189	NG -43	<i>Aedes vexans, F</i>	Čepin
44	CROBB190	NG -44	<i>Culiseta longiareolata</i>	Split
45	CROBB191	NG -45	<i>Ochlerotatus caspius</i>	Čepin
46	CROBB192	NG -46	<i>Aedes japonicus</i>	Zamost
47	CROBB193	NG -47	<i>Aedes cinereus</i>	Kormoran
48	CROBB194	NG -48	<i>Ochlerotatus caspius</i>	Trogir
49	CROBB195	NG -49	<i>Aedes rossicus, F</i>	Batina bara
50	CROBB196	NG -50	<i>Aedes albopictus</i>	Solin
51	CROBB197	NG -51	<i>Coquillettidia richiardii, F</i>	Batina bara
52	CROBB198	NG -52	<i>Ochlerotatus sp., F</i>	Čepin
53	CROBB199	NG -53		Tikveš
54	CROBB200	NG -54	<i>Anopheles claviger, F</i>	Papuk
55	CROBB201	NG -55	<i>Ochlerotatus punctor, F</i>	Samarske stijene
56	CROBB202	NG -56	<i>Anopheles plumbeus, F</i>	Sunger
57	CROBB203	NG -57	<i>Culex hortensis, F</i>	Delnice
58	CROBB204	NG -58	<i>Ochlerotatus geniculatus, F</i>	Dabarska Kosa
59	CROBB205	NG -59	<i>Culiseta longiareolata, F</i>	Ledenik
60	CROBB206	NG -60	<i>Ochlerotatus zamitii</i>	Vis
61	CROBB207	NG -61	<i>Anopheles hyrcanus var. pseudopictus</i>	Zlatna Greda
62	CROBB208	AK-M1	<i>Aedes japonicus, F</i>	Zagreb, Brestje, Z. Šulentića
63	CROBB209	AK-M3	<i>Ochlerotatus sticticus F</i>	Zagreb, Brestje, Z. Šulentića
64	CROBB210	AK-M4	<i>Anopheles plumbeus, F</i>	Zagreb, Brestje, Z. Šulentića
65	CROBB211	AK-M7	<i>Anopheles maculipennis complex, F</i>	Zagreb, V. Korajca, Špansko
66	CROBB212	AK-M10	<i>Aedes cinereus, F (suš uzorak)</i>	Zagreb, V. Jarun, Trokut
67	CROBB215	AK-M14	<i>Aedes albopictus, M</i>	Zagreb, G. Vrapče
68	CROBB216	NL-1	<i>Aedes japonicus, F</i>	Triban (Buje)
69	CROBB217	NL-2	<i>Culiseta longiareolata, F</i>	Cere (Žminj)
70	CROBB219	NL-4	<i>Ochlerotatus sp. F</i>	Betiga
71	CROBB221	NL-6	<i>Ochlerotatus sp. F</i>	Betiga

72	CROBB223	NL-8	<i>Ochlerotatus sticticus, F</i>	Vodnjan
73	CROBB224	NL-9	<i>Aedes vexans, F</i>	Vodnjan
74	CROBB226	NL-11	<i>Culex hortensis</i>	Učka
75	CROBB229	NL-14	<i>Culiseta sp</i>	Žminj
76	CROBB231	NL-16	<i>Culex laticinctus</i>	Bol, Brač
77	CROBB232	NL-17	<i>Culiseta longiareolata</i>	Bol, Brač
78	CROBB234	NL-19	<i>Ochlerotatus cantans</i>	Karlovačka cesta
79	CROBB236	TŽ-2	<i>Ochlerotatus caspius</i>	Trogir Pantana
80	CROBB237	TŽ-3	<i>Aedes albopictus</i>	Vošćice
81	CROBB238	TŽ-4	<i>Culex laticinctus</i>	Vošćice
82	CROBB239	NG-62	<i>Culex territans</i>	Pleternica

red Leptidoptera - leptiri

redni broj	Sample ID	Field ID	Species	Lokalitet
1	CROB32	MŠ001	<i>Coenonympha arcania</i>	Psunj, vrh
2	CROB33	MŠ002	<i>Argynnis aglaja</i>	Psunj, vrh
3	CROB34	MŠ003	<i>Melitaea athalia</i>	Psunj, vrh
4	CROB35	MŠ004	<i>Polyommatus icarus</i>	Psunj, vrh
5	CROB36	MŠ005	<i>Brenthis daphne</i>	Psunj, vrh
6	CROB37	MŠ006	<i>Aphantopus hyperantus</i>	Psunj, vrh
7	CROB38	MŠ007	<i>Heteropterus morpheus</i>	Psunj, vrh
8	CROB39	MŠ008	<i>Pieris napi</i>	Vukovije, rijeka Toplica
9	CROB40	MŠ009	<i>Celastrina argiolus</i>	Vukovije, rijeka Toplica
10	CROB41	MŠ010	<i>Gonepteryx rhamni</i>	Vukovije, rijeka Toplica
11	CROB42	MŠ011	<i>Iphiclides podalirius</i>	Vukovije, rijeka Toplica
12	CROB43	MŠ012	<i>Thymelicus sylvestris</i>	Psunj, vrh
13	CROB44	MŠ013	<i>Leptidea sp.</i>	Psunj, vrh
14	CROB45	MŠ014	<i>Pyronia tithonus</i>	Sovski dol, iznad sela
15	CROB46	MŠ015	<i>Polyommatus icarus</i>	Sovski dol, iznad sela
16	CROB47	MŠ016	<i>Pieris napi</i>	Kutjevačka rijeka izvorište
17	CROB48	MŠ017	<i>Pieris brassicae</i>	Kutjevačka rijeka izvorište
18	CROB49	MŠ018	<i>Erebia aethiops</i>	Kutjevačka rijeka izvorište
19	CROB50	MŠ019	<i>Pieris sp.</i>	Kutjevačka rijeka izvorište
20	CROB51	MŠ020	<i>Pieris sp.</i>	Kutjevačka rijeka izvorište
21	CROB52	MŠ021	<i>Hamearis lucina</i>	Dilj gora, selo Ruševo, Drenovac gornji tok
22	CROB53	MŠ022	<i>Neptis sappho</i>	Dilj gora, selo Ruševo, Drenovac gornji tok
23	CROB54	MŠ023	<i>Lycaena tityrus</i>	Dilj gora, selo Ruševo, Drenovac gornji tok
24	CROB55	MŠ024	<i>Coenonympha pamphilus</i>	Dilj gora, selo Ruševo, Drenovac gornji tok
25	CROB56	MŠ025	<i>Erynnis tages</i>	Dilj gora, selo Ruševo, Drenovac gornji tok
26	CROB57	MŠ026	<i>Minois dryas</i>	Dilj gora, selo Ruševo, Drenovac gornji tok
27	CROB58	MŠ027	<i>Ochlodes sylvanus</i>	Dilj gora, selo Ruševo, Drenovac gornji tok
28	CROB59	MŠ028	<i>Cupido argiades</i>	Dilj gora, selo Ruševo, Drenovac gornji tok
29	CROB60	MŠ029	<i>Plebejus argus</i>	Dilj gora, selo Ruševo, Drenovac gornji tok
30	CROB61	MŠ030	<i>Pyrgus malvae</i>	Dilj gora, selo Ruševo, Drenovac gornji tok
31	CROB62	MŠ031	<i>Pieris rapae</i>	Djedovica gornji tok
32	CROB63	MŠ032	<i>Issoria lathonia</i>	Djedovica gornji tok
33	CROB64	MŠ033	<i>Lycaena hippothoe</i>	Djedovica gornji tok
34	CROB65	MŠ034	<i>Leptidea sp.</i>	Selnica
35	CROB66	MŠ035	<i>Leptidea sp.</i>	Selnica
36	CROB67	MŠ036	<i>Maniola jurtina</i>	Selnica
37	CROB68	MŠ037	<i>Melitaea athalia</i>	Selnica

38	CROB69	MŠ038	<i>Melitaea athalia</i>	Selnica
39	CROB70	MŠ039	<i>Coenonympha glycerion</i>	Selnica
40	CROB71	MŠ040	<i>Pieris brassicae</i>	Istra, Oprtalj
41	CROB72	MŠ041	<i>Aporia crataegi</i>	Istra, Oprtalj
42	CROB73	MŠ042	<i>Callophrys rubi</i>	Istra, Čepić polje
43	CROB74	MŠ043	<i>Lycaena phlaeas</i>	Istra, Čepić polje
44	CROB75	MŠ044	<i>Satyrium ilicis</i>	Istra, Čepić polje
45	CROB76	MŠ045	<i>Polyommatus bellargus</i>	Istra, Čepić polje
46	CROB77	MŠ046	<i>Pyrgus sp.</i>	Istra, Čepić polje
47	CROB78	MŠ047	<i>Melitaea athalia</i>	Istra, Čepić polje
48	CROB79	MŠ048	<i>Iphiclides podalirius</i>	Snježnica, Kuna Konavoska, serpentine
49	CROB80	MŠ049	<i>Melanargia larissa</i>	Snježnica, Kuna Konavoska, serpentine
50	CROB81	MŠ050	<i>Argynnis adippe</i>	Snježnica, Kuna Konavoska, serpentine
51	CROB82	MŠ051	<i>Satyrus ferula</i>	Snježnica, Kuna Konavoska, serpentine
52	CROB83	MŠ052	<i>Maniola jurtina</i>	Snježnica, Kuna Konavoska, serpentine
53	CROB84	MŠ053	<i>Pieris ergane</i>	Snježnica, Kuna Konavoska, serpentine
54	CROB85	MŠ054	<i>Coenonympha oedippus</i>	Istra, Bračana
55	CROB86	MŠ055	<i>Coenonympha oedippus</i>	Istra, Bračana
56	CROB87	MŠ056	<i>Melanargia galathea</i>	Istra, Bračana
57	CROB88	MŠ057	<i>Leptidea sp.</i>	Istra, Bračana
58	CROB89	MŠ058	<i>Leptidea sp.</i>	Istra, Bračana
59	CROB90	MŠ059	<i>Melitaea didyma</i>	Istra, Bračana
60	CROB91	MŠ060	<i>Melitaea didyma</i>	Istra, Bračana
61	CROB92	MŠ061	<i>Colias sp.</i>	Istra, Bračana
62	CROB93	MŠ062	<i>Coenonympha pamphilus</i>	Istra, Bračana
63	CROB94	MŠ063	<i>Coenonympha arcania</i>	Istra, Bračana
64	CROB95	MŠ064	<i>Brenthis daphne</i>	Istra, Bračana
65	CROB96	MŠ065	<i>Cupido argiades</i>	Istra, Bračana
66	CROB97	MŠ066	<i>Cupido alcetas</i>	Istra, Bračana
67	CROB98	MŠ067	<i>Melitaea athalia</i>	Istra, Bračana
68	CROB99	MŠ068	<i>Melitaea athalia</i>	Istra, Bračana
69	CROB100	MŠ069	<i>Pieris mannii</i>	Istra, Bračana
70	CROB101	MŠ070	<i>Polyommatus icarus</i>	Istra, Bračana
71	CROB102	MŠ071	<i>Pontia daplidice</i>	Župa dubrovačka, Petrača
72	CROB103	MŠ072	<i>Melitaea didyma</i>	Župa dubrovačka, Petrača
73	CROB104	MŠ073	<i>Leptidea</i>	Župa dubrovačka, Petrača
74	CROB105	MŠ074	<i>Lasiommata maera</i>	Župa dubrovačka, Petrača
75	CROB106	MŠ075	<i>Satyrus ferula</i>	Župa dubrovačka, Petrača
76	CROB107	MŠ076	<i>Ochlodes sylvanus</i>	Župa dubrovačka, Petrača
77	CROB108	MŠ077	<i>Phengaris alcon alcon</i>	Novo Zvečevo
78	CROB109	MŠ078	<i>Boloria dia</i>	Novo Zvečevo
79	CROB110	MŠ079	<i>Melitaea didyma</i>	Novo Zvečevo
80	CROB111	MŠ080	<i>Boloria selene</i>	selo Ruševo, lovačka kuća Paka, potok Rijeka
81	CROB112	MŠ081	<i>Celastrina argiolus</i>	Snježnica, Kuna Konavoska, transekt
82	CROB113	MŠ082	<i>Lasiommata megera</i>	Snježnica, Kuna Konavoska, transekt
83	CROB114	MŠ083	<i>Lycaena ottomanus</i>	Snježnica, Kuna Konavoska, transekt
84	CROB115	MŠ084	<i>Lycaena phlaeas</i>	Snježnica, Kuna Konavoska, transekt
85	CROB116	MŠ085	<i>Polyommatus admetus</i>	Snježnica, Kuna Konavoska, transekt
86	CROB117	MŠ086	<i>Polyommatus admetus</i>	Snježnica, Kuna Konavoska, transekt
87	CROB118	MŠ087	<i>Polyommatus daphnis</i>	Snježnica, Kuna Konavoska, transekt
88	CROB119	MŠ088	<i>Aricia agestis</i>	Snježnica, Kuna Konavoska, transekt
89	CROB120	MŠ089	<i>Polyommatus icarus</i>	Snježnica, Kuna Konavoska, transekt
90	CROB121	MŠ090	<i>Satyrus ferula</i>	Snježnica, Kuna Konavoska, transekt
91	CROB122	MŠ091	<i>Erebia sp.</i>	Papuk, uz potok Dubovčanku
92	CROB123	MŠ092	<i>Araschnia levana</i>	Papuk, skretanje za Kamensku
93	CROB124	MŠ093	<i>Aglais io</i>	Papuk, skretanje za Kamensku

94	CROB125	MŠ094	<i>Polygonia c-album</i>	Papuk, skretanje za Kamensku
95	CROB126	MŠ095	<i>Lycaena virgaureae</i>	Papuk, skretanje za Kamensku
96	CROB127	MŠ096	<i>Lycaena dispar</i>	Papuk, skretanje za Kamensku
97	CROB128	MŠ097	<i>Brenthis hecate</i>	Papuk, skretanje za Kamensku
98	CROB129	MŠ098	<i>Apatura ilia</i>	Papuk, skretanje za Kamensku
99	CROB130	MŠ099	<i>Argynnis paphia</i>	Papuk, skretanje za Kamensku
100	CROB156	MŠ101	<i>Plebejus argus</i>	Papuk, skretanje za Kamensku
101	CROB157	MŠ102	<i>Melitaea sp.</i>	Papuk, skretanje za Kamensku
102	CROB158	MŠ103	<i>Melitaea sp.</i>	Papuk, skretanje za Kamensku
103	CROB159	MŠ104	<i>Melitaea sp.</i>	Papuk, skretanje za Kamensku
104	CROB160	MŠ105	<i>Melitaea sp.</i>	Papuk, skretanje za Kamensku
105	CROB161	MŠ106	<i>Melitaea sp.</i>	Papuk, skretanje za Kamensku
106	CROB162	MŠ107	<i>Melanargia galathea</i>	Papuk, skretanje za Kamensku
107	CROB163	MŠ108	<i>Thymelicus sylvestris</i>	Papuk, skretanje za Kamensku
108	CROB164	MŠ109	<i>Lycaena alciphron</i>	Papuk, skretanje za Kamensku
109	CROB165	MŠ110	<i>Vanessa atalanta</i>	Psunj, Strmački potok izvorište
110	CROB166	MŠ111	<i>Erebia sp.</i>	Psunj, Strmački potok izvorište
111	CROB167	MŠ112	<i>Lasiommata megera</i>	Škodinovac_1 gornji tok
112	CROB168	MŠ113	<i>Pyrgus malvae</i>	Škodinovac_1 gornji tok
113	CROB169	MŠ114	<i>Cupido alcetas</i>	Škodinovac_1 gornji tok
114	CROB170	MŠ115	<i>Pieris napi</i>	Škodinovac_1 gornji tok
115	CROB171	MŠ116	<i>Satyrus ferula ili Minois dryas</i>	Škodinovac_1 gornji tok
116	CROB172	MŠ117	<i>Leptidea reali</i>	Zagreb, Ksaver
117	CROB173	MŠ118	<i>Leptidea reali</i>	Hrvatsko, Kupa
118	CROB174	MŠ119	<i>Leptidea reali</i>	Zagreb, Maksimir
119	CROB175	MŠ120	<i>Leptidea reali</i>	Samobor
120	CROB186	MŠ121	<i>Leptidea reali</i>	Pustodol
121	CROB187	MŠ122	<i>Leptidea sinapis</i>	Pustodol
122	CROB188	MŠ123	<i>Leptidea reali</i>	Ostrow
123	CROB189	MŠ124	<i>Leptidea reali</i>	Koprivnica, Đelekovec
124	CROB190	MŠ125	<i>Leptidea sinapis</i>	Koprivnica, Zovje
125	CROB191	MŠ126	<i>Erebia sp.</i>	Slovenija, Julijske Alpe, Prisojnik, 1800m
126	CROB192	MŠ127	<i>Erebia sp.</i>	Velebit, Vaganski vrh
127	CROB193	MŠ128	<i>Erebia sp.</i>	Durmitor, Međed
128	CROB194	MŠ129	<i>Erebia sp.</i>	Slovenija, Julijske Alpe, Vršič
129	CROB195	MŠ130	<i>Erebia sp.</i>	Klek, 1100 m
130	CROB196	MŠ131	<i>Erebia sp.</i>	Čučak
131	CROB264	MŠ132	<i>Erebia sp.</i>	Velebit, Vaganski Vrh
132	CROB265	MŠ133	<i>Erebia sp.</i>	Velebit, Vaganski Vrh
133	CROB266	MŠ134	<i>Erebia sp.</i>	Velebit, Vaganski Vrh
134	CROB279	MŠ135	<i>Pontia daplidice</i>	Knin, Krčić
135	CROB280	MŠ136	<i>Libythea celtis</i>	Knin, Krčić
136	CROB281	MŠ137	<i>Polyommatus admetus</i>	Knin, Krčić
137	CROB282	MŠ138	<i>Hipparchia semele</i>	Knin, Krčić
138	CROB283	MŠ139	<i>Polyommatus admetus</i>	Izvor Cetine, selo Civljane
139	CROB284	MŠ140	<i>Polyommatus escheri</i>	Izvor Cetine, selo Civljane
140	CROB285	MŠ141	<i>Leptidea sinapis</i>	utvrda Zrin
141	CROB286	MŠ142	<i>Polyommatus daphnis</i>	utvrda Zrin
142	CROB287	MŠ143	<i>Pieris mannii</i>	utvrda Zrin
143	CROB288	MŠ144	<i>Polyommatus escheri</i>	utvrda Zrin
144	CROB289	MŠ145	<i>Plebejus sp.</i>	utvrda Zrin
145	CROB308	MŠ146	<i>Cyaniris semiargus</i>	Žumberak, iza sela Budinjak
146	CROB309	MŠ147	<i>Apatura ilia</i>	Hrušćica
147	CROB310	MŠ148	<i>Phengaris nausithous</i>	
148	CROB311	MŠ149	<i>Phengaris teleius</i>	Peteranec
149	CROB312	MŠ150	<i>Coenonympha arcania</i>	Peteranec

150	CROB313	MŠ151	<i>Plebejus argus</i>	Peteranec
151	CROB314	MŠ152	<i>Polyommatus admetus</i>	Čitluk, Cetinsko polje, rijeka Cetina
152	CROB315	MŠ153	<i>Limenitis populi</i>	Žumberak, Bare, na cesti prema Sošicama
153	CROB316	MŠ154	<i>Phengaris teleius</i>	Frkanovec, sjeverno od Bedekovičevih graba
154	CROB317	MŠ155	<i>Heteropterus morpheus</i>	Banovina, Gornja Bačuga
155	CROB318	MŠ156	<i>Boloria dia</i>	Banovina, Gornja Bačuga
156	CROB319	MŠ157	<i>Leptidea sinapis/juvernica</i>	Banovina, Gornja Bačuga
157	CROB290	MŠ158	<i>Phengaris alcon rebeli</i>	Rudanovačke bare, Plitvice
158	CROB320	MŠ159	<i>Brenthis ino</i>	Rudanovačke bare, Plitvice
159	CROB321	MŠ160	<i>Coenonympha glycerion</i>	Rudanovačke bare, Plitvice
160	CROB322	MŠ161	<i>Coenonympha arcania</i>	Rudanovačke bare, Plitvice
161	CROB323	MŠ162	<i>Melitaea phoebe</i>	Rudanovačke bare, Plitvice
162	CROB324	MŠ163	<i>Melitaea didyma</i>	Rudanovačke bare, Plitvice
163	CROB325	MŠ164	<i>Cyaniris semiargus</i>	Rudanovačke bare, Plitvice
164	CROB326	MŠ165	<i>Melitaea athalia</i>	Rudanovačke bare, Plitvice
165	CROB327	MŠ166	<i>Melitaea aurelia</i>	Rudanovačke bare, Plitvice
166	CROB328	MŠ167	<i>Polyommatus icarus</i>	Rudanovačke bare, Plitvice
167	CROB329	MŠ168	<i>Phengaris arion</i>	Kosinj Donji
168	CROB330	MŠ169	<i>Brenthis hecate</i>	Kosinj Donji
169	CROB331	MŠ170	<i>Limenitis camilla</i>	Kosinj Donji
170	CROB332	MŠ171	<i>Argynnis adippe</i>	Kosinj Donji
171	CROB333	MŠ172	<i>Pieris rapae</i>	Kosinj Donji
172	CROB334	MŠ173	<i>Aricia agestis</i>	Kosinj Donji
173	CROB335	MŠ174	<i>Colias sp.</i>	Konavle, Brotnice, polje prema Trštencu
174	CROB336	MŠ175	<i>Aricia sp.</i>	Konavle, Brotnice, polje prema Trštencu
175	CROB337	MŠ176	<i>Boloria dia</i>	Žumberak, Kupčina Žumberačka
176	CROB338	MŠ177	<i>Lycaena dispar</i>	Žumberak, Kupčina Žumberačka
177	CROB339	MŠ178	<i>Lycaena virgaureae</i>	Žumberak, Kupčina Žumberačka
178	CROB340	MŠ179	<i>Leptidea sp.</i>	Žumberak, Kupčina Žumberačka
179	CROB341	MŠ180	<i>Leptidea sp.</i>	Žumberak, Kupčina Žumberačka
180	CROB342	MŠ181	<i>Polygonia c-album</i>	Žumberak, Kupčina Žumberačka
181	CROB343	MŠ182	<i>Nymphalis polychloros</i>	Žumberak, Kupčina Žumberačka
182	CROB344	MŠ183	<i>Leptidea sp.</i>	Papuk, skretanje za Kamensku
183	CROB345	MŠ184	<i>Euphydryas aurinia</i>	
184	CROB346	MŠ185	<i>Aporia crataegi</i>	Žumberak, eko selo Koretići
185	CROB347	MŠ186	<i>Parnassius mnemosyne</i>	Žumberak, eko selo Koretići
186	CROB348	MŠ187	<i>Lycaena dispar</i>	
187	CROB349	MŠ188	<i>Lycaena tityrus</i>	Žumberak, eko selo Koretići
188	CROB350	MŠ189	<i>Melitaea diamina</i>	Žumberak, eko selo Koretići
189	CROB351	MŠ190	<i>Pyrgus malvae</i>	Žumberak, eko selo Koretići
190	CROB352	MŠ191	<i>Leptidea sinapis</i>	Žumberak, Tomaševci
191	CROB353	MŠ192	<i>Satyrrium ilicis</i>	Žumberak, Tomaševci
192	CROB354	MŠ193	<i>Melitaea didyma</i>	Žumberak, Tomaševci
193	CROB355	MŠ194	<i>Leptidea sinapis</i>	Žumberak, Tomaševci
194	CROB356	MŠ195	<i>Satyrrium acaciae</i>	Žumberak, Tomaševci
195	CROB357	MŠ196	<i>Cupido minimus</i>	Žumberak, Tomaševci
196	CROB358	MŠ197	<i>Melitaea cinxia</i>	Žumberak, Tomaševci
197	CROB359	MŠ198	<i>Coenonympha arcania</i>	Žumberak, Tomaševci
198	CROB360	MŠ199	<i>Polyommatus bellargus</i>	Žumberak, Tomaševci
199	CROB361	MŠ200	<i>Cupido minimus</i>	Žumberak, Tomaševci
200	CROB218	MŠ201	<i>Colias caucasica</i>	Dinara, Brezovac polje
201	CROB219	MŠ202	<i>Colias caucasica</i>	Dinara, Sinjal
202	CROB229	MŠ203	<i>Lasiommata petropolitana</i>	Obruč
203	CROB255	MŠ204	<i>Abrostola tripartita</i>	Ljubovo, prema Svrčkovom selu, 930-915 m
204	CROB256	MŠ205	<i>Abrostola</i>	Tenja

205	CROB257	MŠ206	<i>Abrostola agnorista</i>	Jošava
206	CROB258	MŠ207	<i>Chersotis cuprea</i>	Poštak, Ljubina poljana
207	CROB259	MŠ208	<i>Chersotis cuprea</i>	Poštak, Ljubina poljana
208	CROB260	MŠ209	<i>Chersotis multangula</i>	Lička plješevica
209	CROB261	MŠ210	<i>Euxoa obelisca</i>	Vrdovo
210	CROB262	MŠ211	<i>Noctua tirrenica</i>	Rože prema Voštanima
211	CROB263	MŠ212	<i>Noctua fimbriata</i>	Ljubovo, prema Svračkovom selu, 930-915 m
212	CROB267	MŠ213	<i>Noctua fimbriata</i>	Bijeli potoci, Poljane, 1000-1080 m
213	CROB268	MŠ214	<i>Noctua fimbriata</i>	Vitaljina, Višnjičko polje
214	CROB269	MŠ215	<i>Noctua fimbriata</i>	Kajgana, južno od sela Tomašica
215	CROB270	MŠ216	<i>Noctua fimbriata</i>	Virovitica, polja sjeverno od sela Požari
216	CROB271	MŠ217	<i>Noctua fimbriata</i>	Goranec, Vejalnica
217	CROB272	MŠ218	<i>Noctua fimbriata</i>	Vrdovo, Sv. Jakov
218	CROB273	MŠ219	<i>Noctua tirrenica</i>	Rože prema Voštanima
219	CROB274	MŠ220	<i>Noctua tirrenica</i>	Rože prema Voštanima
220	CROB275	MŠ221	<i>Noctua tirrenica</i>	Rože prema Voštanima
221	CROB276	MŠ222	<i>Noctua fimbriata</i>	Bijeli potoci
222	CROB277	MŠ223	<i>Noctua tirrenica</i>	Štedrica, zaljev Bistrina
223	CROB278	MŠ224	<i>Noctua fimbriata</i>	Vetovo, Jelkovac
224	CROB291	MŠ225	<i>Noctua fimbriata</i>	Virovitica, polja sjeverno od sela Požari
225	CROB292	MŠ226	<i>Noctua fimbriata</i>	Tuk Mrkopaljski
226	CROB293	MŠ227	<i>Noctua tirrenica</i>	Vrdovo, Sv. Jakov
227	CROB294	MŠ228	<i>Noctua fimbriata</i>	Lič polje, Rudine
228	CROB295	MŠ229	<i>Noctua janthina</i>	Staševica, Čeveljuša
229	CROB296	MŠ230	<i>Noctua janthina</i>	Jasenice
230	CROB297	MŠ231	<i>Noctua janthina</i>	Goranec, Vejalnica
231	CROB298	MŠ232	<i>Noctua janthina</i>	Goranec, Vejalnica
232	CROB299	MŠ233	<i>Noctua janthe</i>	Goranec, Vejalnica
233	CROB300	MŠ234	<i>Noctua cf. janthina</i>	Štedrica, zaljev Bistrina
234	CROB301	MŠ235	<i>Noctua cf. janthina</i>	Ravča, Višnjica
235	CROB302	MŠ236	<i>Noctua janthe</i>	Baške Oštarije, Stupačinovo-Prpić duliba, 1.030 - 955 m
236	CROB362	MŠ237	<i>Noctua janthe</i>	Ljubovo, prema Svračkovom selu, 930-915 m
237	CROB363	MŠ238	<i>Noctua janthe</i>	Ljubovo, prema Svračkovom selu, 930-915 m
238	CROB228	T. Koren	<i>Gortyna borelii</i>	Biokovo

red Trichoptera - tulari

redni broj	CroBarFauna broj	broj primjerka	vrsta	lokalitet
1	THTIN_1	AC_201	<i>Hydroptila cf. tinoides</i> , 12	Dobra - Jarče polje
2	TCPSU_1	AC_202	<i>Chaetopteryx psunjensis</i> , F	Šumetlica - Psunj
3	TSBUL_1	AC_204	<i>Setodes bulgaricus</i>	Dobra - Jarče polje
4	TILAM_3	AC_205	<i>Ithytrichia cf. lamellaris</i>	Dobra - Jarče polje
5	THMOS_1	AC_206	<i>Hydropsyche mostarensis</i>	Krka - Miljacka
6	THYD_5	AC_207	<i>Hidroptilidae</i>	Rudnica, 3
7	TCPSU_2	AC_208	<i>Chaetopteryx psunjensis</i> , M	Šumetlica - Psunj
8	THYD_6	AC_209	<i>Hidroptilidae</i>	Rudnica, 7
9	TCRIP_1	AC_211	<i>Ceraclea riparia</i>	Dobra - Jarče polje

10	TPBRE_1	AC_212	<i>Plectrocnemia brevis</i>	Dobra - izvor, 21
11	THYD_7	AC_214	<i>Hidroptilidae</i>	Rudnica, 6
12	TCRIP_2	AC_215	<i>Ceraclea riparia</i>	Dobra - Jarče polje
13	THYD_8	AC_216	<i>Hidroptilidae</i>	Rudnica, 1
14	THINS_9	AC_217	<i>Hydropsyche instabilis</i>	Dobra - izvor, 20
15	TITH_1	AC_218	<i>Ithytrichia sp.</i>	Dobra - Jarče polje, 15
16	TPCON_6	AC_220	<i>Plectrocnemia conspresa</i>	Dobra - izvor, 18
17	THYD_9	AC_221	<i>Hidroptilidae</i>	Nije naveden lokalitet., 4
18	TSET_1	AC_223	<i>Ceracle/Setodes sp.</i>	Dobra - Novigrad
19	TLEP_1	AC_224	<i>Leptoceridae</i>	Mrežnica, Belavići
20	TRAUR_2	AC_225	<i>Rhyacophila aurata</i>	Mrežnica, Belavići
21	TACIN_4	AC_226	<i>Athripsodes cinereus</i>	Mrežnica, Belavići
22	TONOT_4	AC_227	<i>Oecetis notata</i>	Mrežnica, Belavići
23	TRFAS_2	AC_228	<i>Rhyacophila fasciata</i>	Mrežnica, Belavići
24	TSBUL_2	AC_230	<i>Setodes bulgaricus</i>	Dobra - Novigrad
25	TGPIL_2	AC_232	<i>Goera pilosa</i>	Dobra - Priselci, ušće
26	THINC_10	AC_233	<i>Hydropsyche incognita</i>	Dobra - Priselci, ušće
27	TACIN_5	AC_234	<i>Athripsodes cinereus</i>	Mrežnica, Belavići
28	THFOR_3	AC_236	<i>Hydroptila forcipata</i>	Dobra - Priselci, ušće
29	TLBAS_3	AC_237	<i>Lepidosoma basale</i>	ispod izvora Grab
30	TAALB_2	AC_238	<i>Athripsodes albifrons</i>	Roški slap, Krka
31	THSPA_4	AC_239	<i>Hydroptila sparsa</i>	Roški slap, Krka
32	TCALB_3	AC_240	<i>Ceraclea cf. albumacula</i>	Radmanove mlinice, Cetina
33	TTBRA_2	AC_242	<i>Tinodes braueri</i>	Roški slap, Krka
34	THTIG_2	AC_243	<i>Hydroptila tigurina</i>	Dobra - Priselci, ušće
35	TMAZU_3	AC_244	<i>Mystacides azurea</i>	Radmanove mlinice, Cetina
36	THFOR_4	AC_245	<i>Hydroptila forcipata</i>	Radmanove mlinice, Cetina
37	TCRIP_3	AC_246	<i>Ceraclea riparia</i>	Dobra - Priselci, ušće
38	THSIM_1	AC_247	<i>Hydroptila cf. simulans</i>	Roški slap, Krka
39	TONOT_5	AC_248	<i>Oecetis cf. notata</i>	Roški slap, Krka
40	TRHY_2	AC_249	<i>Rhyacophila dorsalis persimilis/palmeni</i>	Mrežnica, Belavići
41	THTIG_3	AC_250	<i>Hydroptila tigurina</i>	Dobra - Priselci, ušće
42	THYPS_1	AC_251	<i>Hydropsyche sp. ()</i>	Radmanove mlinice, Cetina
43	THFOR_5	AC_253	<i>Hydroptila forcipata</i>	Roški slap, Krka
44	TLHIT_3	AC_254	<i>Lepidostoma hirtum</i>	Roški slap, Krka
45	TPPUS_7	AC_255	<i>Psychomia pusilla</i>	Dobra - Priselci, ušće
46	TSPUN_3	AC_256	<i>Setodes punctatus</i>	Dobra - Priselci, ušće
47	TONOT_6	AC_258	<i>Oecetis notata</i>	Radmanove mlinice, Cetina
48	THYD_10	AC_260	<i>Hydroptilidae</i>	Visovac, pristanište na desnoj obali Krke
49	THCON_4	AC_261	<i>Hydropsyche conturbenalis</i>	Sunja, Kukuruzari
50	TLRED_4	AC_262	<i>Lype reducta</i>	jezero Milanovac
51	TPPUS_8	AC_263	<i>Psychomia pusilla</i>	Proščansko jezero, most

52	TETEN_5	AC_264	<i>Enomus tenellus</i>	Visovac, pristanište na desnoj obali Krke
53	TRDP_1	AC_265	<i>Rhyacophila dorsalis plitvicensis</i>	GaVANOVAČ
54	TAVAR_3	AC_266	<i>Agrypnia varia</i>	Plitvička jezera, Kozjak, 300 m
55	TSFLA_7	AC_267	<i>Sericostoma flaviorne</i>	izvor Grab
56	TPFLA_4	AC_268	<i>Polycentropus flavomaculatus</i>	izvor Grab
57	THYD_11	AC_269	<i>Hydroptilidae</i>	Visovac, pristanište na desnoj obali Krke
58	TRTRI_7	AC_272	<i>Rhyacophila tristis</i>	Labudovac, Plitvička jezera
59	TASEX_2	AC_273	<i>Agraylea sexamaculata</i>	Sunja, Kukuruzari
60	TGPIL_3	AC_274	<i>Goera pilosa</i>	Sunja, Kukuruzari
61	THYD_12	AC_275	<i>Hydroptilidae</i>	Visovac, pristanište na desnoj obali Krke
62	THSPA_5	AC_276	<i>Hydroptila sparsa</i>	Roški slap, Krka
63	THSAX_4	AC_277	<i>Hydropsyche saxonica</i>	rijeka Milka Trnina
64	TRFAS_3	AC_278	<i>Rhyacophila fasciata</i>	Roški slap, Krka
65	TLHIT_4	AC_279	<i>Lepidostoma hirtum</i>	HE Miljacka, Krka, zavoj prije centra
66	TPROT_3	AC_280	<i>Potamophylax rotundipennis</i>	Gavanovac
67	TDSCH_4	AC_281	<i>Drusus schmidi</i>	Sturba, topole, BiH
68	TWSUB_3	AC_282	<i>Wormaldia subnigra</i>	jezero Milanovac, plitvička jezera
69	THYD_13	AC_283	<i>Hydroptilidae</i>	Pecki, vodocrpilište Banovina
70	TOTES_3	AC_284	<i>Oecetis testacea</i>	Sunja, Kukuruzari
71	TSFLA_8	AC_285	<i>Sericostoma flaviorne</i>	Prošćansko jezero, most, plivička jezera
72	TGPIL_5	AC_286	<i>Glyptotaelius pellucidus</i>	izvor Bijela stijena, Petrovac, petrinja
73	TLLUN_4	AC_287	<i>Limnephilus lunatus</i>	izvor Grab
74	TTWAE_5	AC_288	<i>Tinodes waeneri</i>	Visovac, pristanište na desnoj obali Krke
75	TRDP_2	AC_289	<i>Rhyacophila dorsalis plitvicensis</i>	GaVANOVAČ
76	TMSEQ_2	AC_290	<i>Micropterna sequax</i>	Kozjak, most, Plitvička jezera
77	TOTES_4	AC_291	<i>Oecetis testacea</i>	Sunja, Kukuruzari
78	TWOCI_5	AC_292	<i>Wormaldia occipitalis</i>	izvor Bijela stijena, Petrovac, petrinja
79	TASEX_3	AC_293	<i>Agraylea sexamaculata</i>	Sunja, Kukuruzari
80	THYP_4	AC_294	<i>Hydroptila sp. B</i>	Konavle, Pridvorje
81	TCDIS_3	AC_295	<i>Ceraclea dissimilis</i>	jezero Brljan, NP Krka
82	TRDP_3	AC_296	<i>Rhyacophila dorsalis plitvicensis</i>	Labudovac, Plitvička jezera
83	THANG_4	AC_297	<i>Hydropsyche angustipennis</i>	Konavle, Lovorno
84	TAFUS_2	AC_298	<i>Agapetus fuscipes</i>	Konavle, Ljuta
85	THYP_5	AC_299	<i>Hydroptila sp. C</i>	Konavle, Pridvorje
86	TRFAS_4	AC_300	<i>Rhyacophila fasciata</i>	jezero Brljan, NP Krka
87	TAFUS_3	AC_301	<i>Agapetus fuscipes, F</i>	izvor Ljute, Konavle
88	THVEC_2	AC_303	<i>Hydroptila cf. vectis</i>	Konavle, Pridvorje
89	TRTRI_8	AC_304	<i>Rhyacophila tristis</i>	Labudovac, Plitvička jezera
90	THINS_10	AC_305	<i>Hydropsyche instabilis</i>	jezero Brljan, NP Krka
91	TDATR_4	AC_308	<i>Diplectrona cf. felix (atra)</i>	Ljuta, lok 3
92	THYP_7	AC_309	<i>Hydroptila sp. C</i>	Konavle, Pridvorje

93	TRFAS_5	AC_310	<i>Rhyacophila fasciata</i>	izvor Glavaš Cetina
94	THLOT_1	AC_311	<i>Hydroptila lotensis</i> (BARKODIRANA S Bednje ali pod <i>H.angulata</i>)	Hrvatski Čuntić, Petrinjčica
95	TRDOP_4	AC_312	<i>Rhyacophila dorsalis persimilis</i>	Labudovac, Plitvička jezera
96	THDIG_6	AC_314	<i>Halesus digitatus, F</i>	izvor Crne rijeke, Plitvice
97	THYP_8	AC_315	<i>Hydroptila sp.A</i>	Konavle, Pridvorje
98	TPPAL_5	AC_316	<i>Potamophylax pallidus</i>	izvor Crne rijeke, Plitvice
99	TSFLA_9	AC_317	<i>Sericostoma flavicorne</i>	izvor Vodovođa
100	TSSEQ_1/TMS EQ_3	AC_318	<i>Stenophylax sequax</i>	prstanište Kozjak, NP Plitvička jezera
101	THTIN_2	AC_321	<i>Hydroptila tineoides</i>	Hrvatski Čuntić, Petrinjčica
102	TCDIS_4	AC_324	<i>Ceraclea dissimilis</i>	Hrvatski Čuntić, Petrinjčica
103	TGPIL_4	AC_325	<i>Goera pilosa</i>	Hrvatski Čuntić, Petrinjčica
104	THINS_7	AC_171	<i>Hydropsyche instabilis</i>	Cetina, Čikotina lađa
105	THANG_1	AC_182	<i>Hydroptila angulata</i>	Baranjska Karašica, Popovac
106	TSKRA_1	AC_19	<i>Synagapetus krawanyi</i>	Škodinovac, izvor, Papuk
107	TRLOX_4	AC_26	<i>Rhyacophila loxias</i>	Gospin potok, Papuk
108	TMLAT_1	AC_2	<i>Micropterna lateralis</i>	vrelo Lika
109	TLAFI_2	AC_54	<i>Limniphilus affinis, nožice</i>	Ponikve- otok Krk
110	THTIG_2	AC_243	<i>Hydroptila tigurina</i>	Dobra - Priselci, ušće
111	THTIG_3	AC_250	<i>Hydroptila tigurina</i>	Dobra - Priselci, ušće
112	THYPS_1	AC_251	<i>Hydropsyche sp. ()</i>	Radmanove mlinice, Cetina
113	TSFLA_7	AC_186	<i>Trichoptera, BOČICA BEZ IMENA, psycomia</i>	izvor Grab
114	TRIC_6	AC_187	<i>Trichoptera</i>	izvor na Duračka reka, Osogovo Mt, Kosovo
115	TRIC_10	AC_195	<i>Trichoptera - Limniphilidae, speleo</i>	Bukovac, vrata, speleo
116	THYD_3	AC_154	<i>Hydroptila sp.</i>	Pazin, izvor Čerišnjevac
117	TTWAE_3	AC_157	<i>Tinodes waeneri</i>	NP Krka, desna obala, pristanište za brododove
118	TPPUS_3	AC_159	<i>Psychomyia pusilla</i>	Rijeka Bastaji
119	TRLOX_4	AC_161	<i>Rhyacophila loxias</i>	Slatinski drenovac
120	TPPUS_4	AC_162	<i>Psychomyia pusilla</i>	potok Dubračina, Tribalj
121	TPPUS_5	AC_164	<i>Psychomyia pusilla</i>	potok između Gvozdenskog i rujavica
122	TPPUS_6	AC_166	<i>Psychomyia pusilla</i>	Brod na Kupi
123	TLIM_7	AC_174	<i>Limniphilus</i>	Lazac
124	TRIC_4	AC_183	<i>Rhyacophila dorsalis plitvicensis</i>	Makedonija, 1400 m, Maleševska planina, Čengino kolo, izvorišno područje, Bregalnice
125	TLRHO_5	AC_190	<i>Polycentropus flavomaculatus</i>	Majerovo vrilo, Gacka
126	TDSCH_2	AC_110	<i>Hydroptilidae</i>	Veličanka - gornji tok,
127	TPFLA_3	AC_124	<i>Hydroptilidae</i>	Dobra, Lešće
128	TMAZU_1	AC_133	<i>Rhyacophila fasciata</i>	Biokovo, Zagvozd
129	THINC_6	AC_131	<i>Potamophylax rotundipennis</i>	Dobra, Lešće
130	TTPAL_4	AC_127	<i>Ceraclea riparia</i>	izvor Napojište

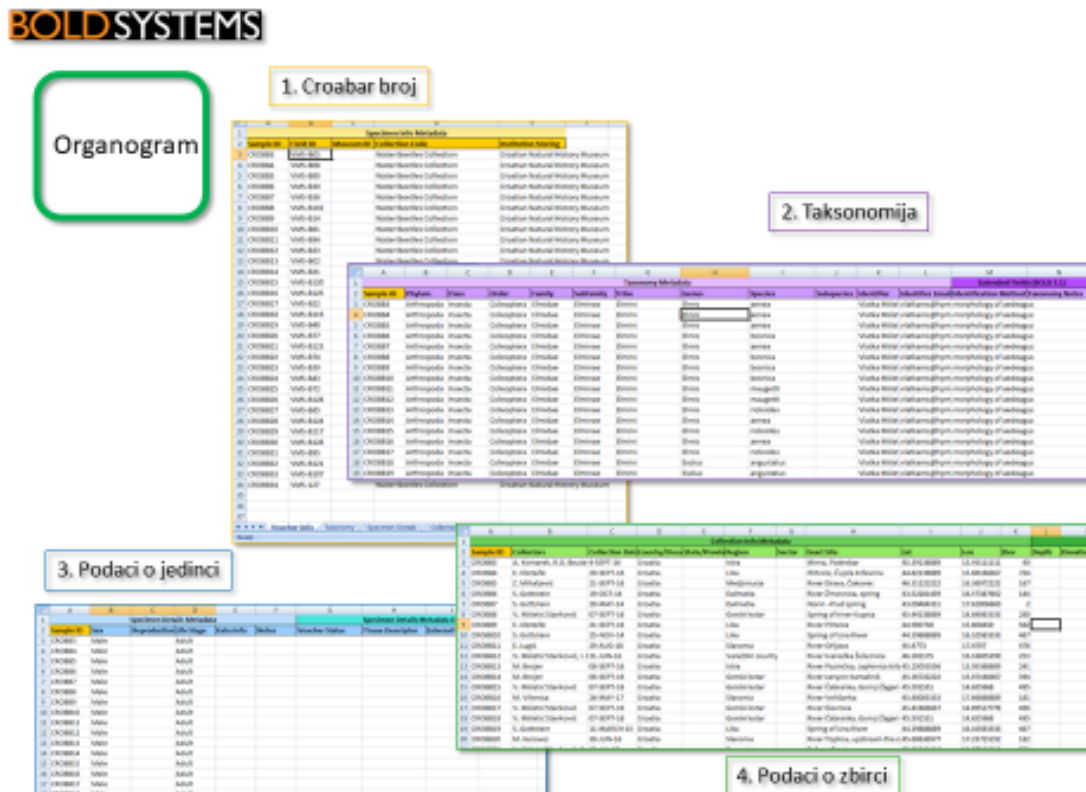
Razred: Amphibia & Reptilia

redni broj	crobarfauna broj	broj primjerka	vrsta	lokacija
1	CROB10	ZNDL 1144	<i>Bombina</i>	Krapje dol, Drenov bok
2	CROB11	ZNDL 1142	<i>Bombina variegata</i>	Plitvički Ljeskovac, uz Crnu rijeku
3	CROB12	ZNDL 1146	<i>Bufo viridis</i>	Starigrad - Paklenica, Zadar
4	CROB13	ZNDL 1148	<i>Bufo variabilis</i>	Bogatić (lokva), Skradin
5	CROB131	NT16	<i>Ichthyosaura alpestris reiseri</i>	Velebit, Zavižan Jezero
6	CROB134	SZVIG 301	<i>Salamandra atra</i>	Gorski kotar, Vihoraški put
7	CROB135	SZVIG 302	<i>Dinarolacerta mosorensis</i>	Sv. Jure Biokovo
8	CROB140	ZNDL 146	<i>Algyroides nigropunctatus</i>	Orlec, O. Cres
9	CROB141	ZNDL 136	<i>Podarcis muralis maculiventris</i>	Cres, o. Cres
10	CROB146	NT39	<i>Lissotriton vulgaris</i>	Turopolje: Vratovo
11	CROB147	NT53	<i>Lacerta agilis</i>	Ormoško jezero: Vratno Otok
12	CROB148	NT46	<i>Lacerta viridis complex</i>	Medvednica, Vejalnica
13	CROB149	NT72	<i>Lacerta viridis complex</i>	Sj. Dalmacija, Kistanje
14	CROB150	NT99	<i>Lacerta viridis complex</i>	Ćićarija, Lanišće
15	CROB152	NT66	<i>Triturus carnifex</i>	Pokuplje: Svetičko Hrašće
16	CROB153	NT107	<i>Triturus carnifex</i>	Velika Kapela, Sunger
17	CROB154	NT75	<i>Pseudopus apodus</i>	Kistanje
18	CROB17	SZVIG 213	<i>Rana temporaria</i>	Crni lug, Delnice
19	CROB182	SZVIG307	<i>Lissotriton vulgaris</i>	Boljun, lokva
20	CROB183	NT61	<i>Bombina variegata</i>	Žumberak, Petričko selo
21	CROB184	NT89	<i>Lissotriton vulgaris graecus</i>	Pelješac, Putniković
22	CROB185	NT81	<i>Ichthyosaura alpestris</i>	Ćićarija, Vodice
23	CROB19	SZVIG 221	<i>Lissotriton vulgaris</i>	Crni lug
24	CROB22	SZVIG 296	<i>Anguis fragilis</i>	Učka
25	CROB224	IG64	<i>Hemidactylus turcicus</i>	Unije
26	CROB225	IG65	<i>Podarcis siculus campestris</i>	Unije
27	CROB23	SZVIG 1434	<i>Iberolacerta horvathi</i>	Učka
28	CROB24	ZNDL 662	<i>Lacerta agilis bosnica</i>	Crna rijeka, Plitvički Ljeskovac
29	CROB26	SZVIG 217	<i>Bombina variegata</i>	Motovunska šuma (Istarske Toplice)
30	CROB28	ZNDL 94	<i>Lacerta bilineata</i>	Beli - Ivanji, o. Cres
31	CROB29	ZNDL 655	<i>Lacerta trilineata</i>	Roški slap, Drniš
32	CROB303	NT103	<i>Ichthyosaura alpestris</i>	Sunger
33	CROB304	NT59	<i>Ichthyosaura alpestris reiseri</i>	Svetičko Hrašće
34	CROB305	NT122	<i>Podarcis siculus campestris</i>	Cetina
35	CROB306	NT124	<i>Bufo viridis</i>	Ježević
36	CROB31	SZVIG 168	<i>Hemidactylus turcicus</i>	Komiža, o. Vis
37	CROB9	ZNDL297	<i>Pelophylax ridibundus</i>	V. Brijun, Kastrum
38	VĐ-3	IG67	<i>Lacerta viridis</i>	Rezervat Đurđevački pesci, Đurđevac

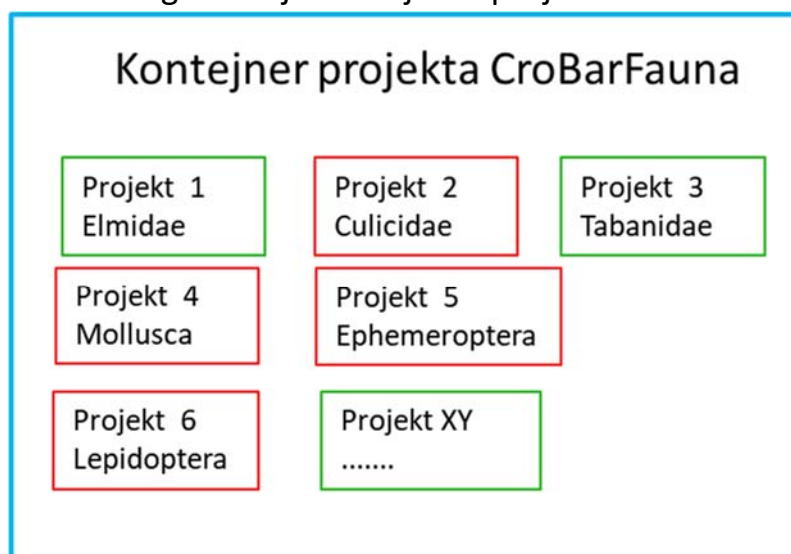
39	VĐ-4	IG68	<i>Lacerta viridis</i>	Pješčara Draganci, Kloštar Podravski
----	------	------	------------------------	--------------------------------------

2. POPIS UNESENIH PODATAKA DNA BARKODIRANIH PRIMJERAKA U BOLD BAZU NA PROJEKTU

Slika 2. Organogram unosa podataka u BOLD bazu za projekt CroaBarFauna



Slika 3. Organizacija kontejnera projekta



Slika 4. Popis projekata unutar CroBarFauna kontejnera

Project type	Project code	Project name	Project description
container project	CROBF	CroBarFauna	Barcoding of Croatian Fauna
project	CROEL	CroBarFauna - Elmidae	Barcoding Elmidae of Croatia
project	CROHY	CroBarFauna - Hydraenidae	Barcoding Hydraenidae of Croatia
project	CROCU	CroBarFauna - Culicidae	Barcoding mosquitoes of Croatia
project	CROIX	CroBarFauna - Ixodida	Barcoding ticks of Croatia
project	CROMI	CroBarFauna - marine invertebrates	Barcoding marine invertebrates of Croatia
project	CROTA	CroBarFauna - Tabanidae and Sarcophagidae	Barcoding horse-flies and flesh-flies of Croatia
project	CROTR	CroBarFauna - Trichoptera	Barcoding Trichoptera of Croatia
project	CROEP	CroBarFauna - Ephemeroptera	Barcoding Ephemeroptera of Croatia
project	CROPL	CroBarFauna - Plecoptera	Barcoding Plecoptera of Croatia
project	CROLE	CroBarFauna - Lepidoptera	Barcoding Lepidoptera of Croatia
project	CROSC	CroBarFauna - Scorpiones	Barcoding scorpions of Croatia
project	CROPS	CroBarFauna - Pseudoscorpiones	Barcoding pseudoscorpions of Croatia
project	CROHF	CroBarFauna - herpetofauna (Reptilia and Amphibia)	Barcoding herpetofauna of Croatia
project	CROCA	CroBarFauna - Carabidae	Barcoding Carabidae of Croatia

Uneseni podaci u bazu BOLD

red Coleoptera - kornjaši, por. Elmidae

redni broj	BOLD ID	CroBarFauna broj	vrsta	lokacija
1	CROBF003-19	CROBB3	<i>Elmis aenea</i>	Mirna, Istra
2	CROBF004-19	CROBB4	<i>Elmis aenea</i>	Čujića Krčevina, Plitvice, CRO
3	CROBF005-19	CROBB5	<i>Elmis aenea</i>	Drava Č4
4	CROBF007-19	CROBB7	<i>Elmis bosnica</i>	Norin Prud
5	CROBF016-19	CROBB16	<i>Elmis aenea</i>	Veličanka
6	CROBF014-19	CROBB14	<i>Elmis aenea</i>	Kamačnik, CRO
7	CROBF010-19	CROBB10	<i>Elmis bosnica</i>	Una
8	CROBF006-19	CROBB6	<i>Elmis bosnica</i>	Žrnovnica izv.tok
9	CROBF009-19	CROBB9	<i>Elmis bosnica</i>	rijeka Plitvica, Plitvička jezera, CRO
10	CROBF008-19	CROBB8	<i>Elmis bosnica</i>	Izvor Kupice
11	CROBF0012-19	CROBB12	<i>Elmis maugettii</i>	Ivanečka Železnica, CRO
12	CROBF011-19	CROBB11	<i>Elmis maugettii</i>	Orljava
13	CROBF001-18	CROBB1	<i>Elmis rietscheli</i>	Izvor Šumi, Ivančica, CRO
14	CROBF002-18	CROBB2	<i>Elmis rietscheli</i>	Izvor Šumi, Ivančica, CRO
15	CROBF013-19	CROBB13	<i>Elmis rioloides</i>	Japlenica, Pazinčica, CRO
16	CROBF017-19	CROBB17	<i>Elmis rioloides</i>	Iševnica rijeka, CRO
17	CROBF015-19	CROBB15	<i>Elmis rioloides</i>	Čabranka srednji tok, Gornji Žagari

18	CROBF018-19	CROBB18	<i>Esolus angustatus</i>	Čabranka srednji tok, Gornji Žagari
19	CROBF019-19	CROBB19	<i>Esolus angustatus</i>	Una izv. tok
20	CROBF020-19	CROBB20	<i>Esolus parallelepipedus</i>	Toplica uzv.od Daruvara
21	CROBF021-19	CROBB21	<i>Esolus pygmaeus</i>	Bačuga Donja, Banovina
22	CROBF032-19	CROBB32	<i>Limnius intermedius / opacus</i>	Bačuga Donja, Banovina
23	CROBF022-19	CROBB22	<i>Limnius opacus</i>	Toplica uzv.od Daruvara
24	CROBF031-19	CROBB31	<i>Limnius perrisi</i>	Brod na Kupu
25	CROBF023-19	CROBB23	<i>Limnius perrisi</i>	Kupa izv.tok
26	CROBF024-19	CROBB24	<i>Limnius volckmari</i>	Jadro izvor
27	CROBF025-19	CROBB25	<i>Limnius volckmari</i>	Bistrec, Rakovnica
28	CROBF026-19	CROBB26	<i>Limnius volckmari</i>	Kutjevačka rijeka srednji tok
29	CROBF027-19	CROBB27	<i>Macronychus quadrituberculatus</i>	GP Harmica - Sutla
30	CROBF028-19	CROBB28	<i>Macronychus quadrituberculatus</i>	Glina skela
31	CROBF033-19	CROBB33	<i>Riolus nitens</i>	Iševnica
32	CROBF034-19	CROBB34	<i>Riolus nitens</i>	GP Harmica, rijeka Sutla
33	CROBF029-19	CROBB29	<i>Riolus subviolaceus</i>	Čabranka utok u Kupu
34	CROBF030-19	CROBB30	<i>Riolus subviolaceus</i>	Škodinovac izvorište

red Trichoptera - tulari

redni broj	BOLD ID	CroBarFauna broj	VRSTA	lokalitet
1	CROTR001-19	AC_1	<i>Limnephilus sparsus</i>	vrelo Lika
2	CROTR002-19	AC_2	<i>Agapetus laniger</i>	vrelo Lika
3	CROTR003-19	AC_3	<i>Limnephilus extricatus</i>	vrelo Lika
4	CROTR004-19	AC_4	<i>Grammotaulius nigropunctatus</i>	Kamensko
5	CROTR005-19	AC_5	<i>Glyphotaenius pellucidus</i>	Kamensko
6	CROTR006-19	AC_6	<i>Limnephilus vittatus</i>	Keljevo brdo-Korenica
7	CROTR007-19	AC_7	<i>Rhyacophila schmididinarca</i>	Bjelolasica izvor
8	CROTR008-19	AC_8	<i>Plectrocnemia cospresa</i>	Bjelolasica izvor
9	CROTR009-19	AC_9	<i>Limnephilus lunatus</i>	Keljevo brdo-Korenica
10	CROTR010-19	AC_11	<i>Trichostegia minor</i>	Gacka izvor, Mejervo vrilo
11	CROTR011-19	AC_12	<i>Agapetus ochripes</i>	Gospin potok, Papuk
12	CROTR012-19	AC_13	<i>Rhyacophila tristis, nožice</i>	zvor potoka u selu Vodovođa, Konavle
13	CROTR013-19	AC_14	<i>Rhadicoleptus alpestris</i>	potok Peratovica
14	CROTR014-19	AC_16	<i>Stenophylax cf. mitis, nožice</i>	Beli-otok Cres
15	CROTR015-19	AC_17	<i>Glossosoma conforme</i>	Bliznec, Medvednica

16	CROTR016-19	AC_18	<i>Tranodes ochrellus lefkas</i>	rijeka Mislina-Mlinište
17	CROTR017-19	AC_22	<i>Stenophylax nycterobius</i>	Keljevo brdo-Korenica
18	CROTR018-19	AC_23	<i>Drusus croaticus</i>	Bjelolasica izvor
19	CROTR019-19	AC_24	<i>Rhyacophila tristis</i>	Škodinovac, izvor, Papuk
20	CROTR020-19	AC_25	<i>Drusus croaticus</i>	Gacka izvor, Mejervo vrilo
21	CROTR021-19	AC_27	<i>Drusus discolor</i>	izvor Čabranke
22	CROTR022-19	AC_29	<i>Micropterna lateralis</i>	potok Peratovica
23	CROTR023-19	AC_31	<i>Potamophylax nigricornis</i>	rijeka Kutjevačka, gornji tok
24	CROTR024-19	AC_32	<i>Phyrganea grandis</i>	Dunav, Zlatna greda
25	CROTR025-19	AC_34	<i>Limnephilus rhombicus</i>	potok Štirovača
26	CROTR026-19	AC_35	<i>Oecetis lacustris</i>	potok Peratovica
27	CROTR027-19	AC_36	<i>Limnephilus sparsus</i>	Dretulja, Plaški
28	CROTR028-19	AC_37	<i>Micropterna testacea</i>	rijeka Lika
29	CROTR029-19	AC_39	<i>Glyphotaelius pellucidus</i>	potok Gornja Jelinska
30	CROTR030-19	AC_43	<i>Stenophylax testaceus</i>	Gacka izvor, Mejervo vrilo
31	CROTR031-19	AC_47	<i>Limnephilus hirsutus</i>	Keljevo brdo-Korenica
32	CROTR032-19	AC_48	<i>Oecetis furva</i>	rijeka Mislina-Mlinište
33	CROTR033-19	AC_51	<i>Rhyacophila tristis, 47,47a,47b</i>	izvor potoka vodov, Konavle
34	CROTR034-19	AC_52	<i>Limniphilus affinis, nožice</i>	Ponikve- otok Krk
35	CROTR035-19	AC_53	<i>Atripsodes cinereus</i>	rijeka Lika-Gornji Kosinj
36	CROTR036-19	AC_55	<i>Tinodes waeneri</i>	Vransko jezero-otok Cres
37	CROTR037-19	AC_56	<i>Halesus digitatus</i>	izvor Rječine
38	CROTR038-19	AC_57	<i>Hydropsyche incognita</i>	rijeka Voćinska
39	CROTR039-19	AC_59	<i>Atripsodes aterrimus</i>	kanal Brkljača, Sinjsko polje
40	CROTR040-19	AC_62	<i>Halesus digitatus, nožice</i>	rijeka Veličanka-gornji tok
41	CROTR041-19	AC_63	<i>Hydropsyche bulbiferum</i>	Gacka-Otočac
42	CROTR042-19	AC_64	<i>Limnephilus ignavus</i>	Keljevo brdo-Korenica
43	CROTR043-19	AC_66	<i>Ecclisopteryx keroveci</i>	Kupa,Brod na kupi
44	CROTR044-19	AC_68	<i>Halesus tessellatus</i>	rijeka Bastji
45	CROTR045-19	AC_69	<i>Drusus croaticus</i>	Gacka izvor, Mejervo vrilo
46	CROTR046-19	AC_70	<i>Stenophylax nycterobius</i>	jama pod sv. Jurom, Biokovo
47	CROTR047-19	AC_73	<i>Micropterna fissa</i>	Biokovo, povezivanje M&F
48	CROTR048-19	AC_74	<i>Silo pallipes</i>	Gospin potok, Papuk
49	CROTR049-19	AC_75	<i>Polycentropus irroratus</i>	Rudnica izvor
50	CROTR050-19	AC_76	<i>Odontocerum albicorne</i>	Rudnica izvor
51	CROTR051-19	AC_78	<i>Stenophylax permistus</i>	Keljevo brdo-Korenica

52	CROTR052-19	AC_79	<i>Athripsodes cinereus</i>	vrelo Lika
53	CROTR053-19	AC_81	<i>Micropterna fissa</i>	Biokovo, povezivanje M&F
54	CROTR054-19	AC_83	<i>Micropterna sequax, M</i>	Biokovo
55	CROTR055-19	AC_84	<i>Glossosoma neretvae</i>	žitomislíć
56	CROTR056-19	AC_85	<i>Lepidostoma hirtum</i>	Rudnica izvor
57	CROTR057-19	AC_86	<i>Stenophylax permistus</i>	Jama Vjetрова, Crnopac
58	CROTR058-19	AC_87	<i>Micropterna wagneri</i>	jama pod sv. Jurom, Biokovo
59	CROTR059-19	AC_89	<i>Hydroptila angulata</i>	Bednja
60	CROTR060-19	AC_90	<i>Glossosoma discophorum</i>	izvor potoka Plitvice
61	CROTR061-19	AC_91	<i>Rhyacophila cf. praemosa</i>	izvor Jankovac
62	CROTR062-19	AC_93	<i>Glossosoma neretvae</i>	Žitomislíć
63	CROTR063-19	AC_95	<i>Athripsodes cinereus</i>	Korana Veljun
64	CROTR064-19	AC_97	<i>Wormaldia occipitalis</i>	izvor Škodinovac Papuk
65	CROTR065-19	AC_98	<i>Oxyethira flavicornis</i>	rijka Lika , Bilaj
66	CROTR066-19	AC_104	<i>Glossosoma discophorum</i>	izvor Grab
67	CROTR067-19	AC_105	<i>Glyptotael pellucidus</i>	izvor Nela, Civljani
68	CROTR068-19	AC_108	<i>Silo pallipes</i>	izvor Slunčice
69	CROTR069-19	AC_109	<i>Halesus tessellatus</i>	potok Peratovica, srednji tok
70	CROTR070-19	AC_118	<i>Drusus plicatus</i>	izvor Galičke reke, Mavrovo, Macedonia
71	CROTR071-19	AC_119	<i>Wormaldia occipitalis</i>	izvor Napojište, Plitvička jezera
72	CROTR072-19	AC_120	<i>Glyptotaelius pellucidus</i>	izvor Napojište, Plitvička jezera
73	CROTR073-19	AC_121	<i>Rhyacophila schmididinarca</i>	izvor Napojište
74	CROTR074-19	AC_122	<i>Limnephilus lunatus</i>	izvor potoka Plitvice
75	CROTR075-19	AC_123	<i>Oectis notata</i>	Majerovo vrilo, Gacka
76	CROTR076-19	AC_126	<i>Limnephilus flavomaculatus</i>	Majerovo vrilo, Gacka
77	CROTR077-19	AC_128	<i>Crunoecia kempyi</i>	izvor Napojište, Plitvička jezera
78	CROTR078-19	AC_129	<i>Cyrnus trimaculatus</i>	Dobra, Lešće
79	CROTR079-19	AC_131	<i>Plectrocnemia conspessa</i>	izvor Drakulić rijeke
80	CROTR080-19	AC_132	<i>Oectis notata</i>	Dobra, Lešće
81	CROTR081-19	AC_134	<i>Ecnomus tenellus</i>	Dobra, Trošmrija
82	CROTR082-19	AC_136	<i>Agrypnia varia</i>	izvor Grude
83	CROTR083-19	AC_137	<i>Mystacides sp.</i>	Cetina, Čikotina lađa
84	CROTR084-19	AC_138	<i>Berea pullata</i>	izvor Napojište
85	CROTR085-19	AC_139	<i>Lype cf. reducta</i>	izvor Čerišnjevica
86	CROTR086-19	AC_140	<i>Tinodes unicolor</i>	izvor Rabac
87	CROTR087-19	AC_144	<i>Mesophylax aspersus</i>	izvor Rabac

88	CROTR088-19	AC_145	<i>Rhyacophila schmididinarca</i>	izvor Napojište
89	CROTR089-19	AC_201	<i>Hydroptila tinoides</i>	Dobra - Jarče polje
90	CROTR090-19	AC_206	<i>Hydropsyche mostarensis</i>	Krka - Miljacka
91	CROTR091-19	AC_207	<i>Hydroptila martini</i>	Rudnica
92	CROTR092-19	AC_214	<i>Hydroptila martini</i>	Rudnica
93	CROTR093-19	AC_145	<i>Tinodes unicolor</i>	izvor Rabac
94	CROTR094-19	AC_141	<i>Glossosoma discophorum</i>	izvor Grab
95	CROTR095-19	AC_142	<i>Hydropsyche instabilis</i>	izvor Grab
96	CROTR096-19	AC_152	<i>Allotrichia pallicornis</i>	Cetina, Čikotina lađa
97	CROTR097-19	AC_153	<i>Agraylea sexmaculata</i>	Cetina, Čikotina lađa
98	CROTR098-19	AC_155	<i>Limnephilus hirsutus</i>	izvor Ružicov
99	CROTR099-19	AC_156	<i>Hydroptila forcipata</i>	Cetina, Čikotina lađa
100	CROTR100-19	AC_158	<i>Limnephilus marmoratus</i>	NP Krka, desna obala, pristanište za brododove
101	CROTR101-19	AC_163	<i>Limnephilus marmoratus</i>	NP Krka, desna obala, pristanište za brododove
102	CROTR102-19	AC_168	<i>Stenophylax testaceus</i>	Nova velika, Biokovo
103	CROTR103-19	AC_169	<i>Wormaldia subnigra</i>	izvor Čerišnjevica
104	CROTR104-19	AC_170	<i>Silo piceus</i>	Cetina, selo Totići
105	CROTR105-19	AC_173	<i>Silo piceus</i>	Cetina, selo Totići
106	CROTR106-19	AC_177	<i>Hydroptila tineoides</i>	izvor Rudnice
107	CROTR107-19	AC_179	<i>Oxyethira flavicornis</i>	Dobra, Trošmrija
108	CROTR108-19	AC_181	<i>Ecclisopteryx dalecarlica</i>	Makedonija, 1400 m, Maleševska planina, Čengino kolo, izvorišno područje, Bregalnice
109	CROTR109-19	AC_192	<i>Drusus pelasgus</i>	Pelister
110	CROTR110-19	AC_193	<i>Stenophylax sequax</i>	Mahovina, Sozina, Limljani, Virpazzan, Crna Gora
111	CROTR111-19	AC_196/AC187	<i>Stenophylax permistus</i>	Bukovac, vrata, speleo
112	CROTR112-19	AC_197	<i>Stenophylax wagneri</i>	Spelaeacelicokave, Bridash massif, Albanija, 1840 m
113	CROTR113-19	AC_198	<i>Ecclisopteryx keroveci</i>	ušće Radovanske reke u Crni timok, Srbija
114	CROTR114-19	AC_202	<i>Chaetopteryx psunjensis, F</i>	Šumetlica - Psunj
115	CROTR115-19	AC_208	<i>Chaetopteryx psunjensis, M</i>	Šumetlica - Psunj
116	CROTR116-19	AC_223	<i>Ceraclea riparia</i>	Dobra - Novigrad
117	CROTR117-19	AC_224	<i>Ocetis testacea</i>	Mrežnica, Belavići
118	CROTR118-19	AC_226	<i>Athripsodes cinereus</i>	Mrežnica, Belavići
119	CROTR119-19	AC_227	<i>Oecetis notata/testacea</i>	Mrežnica, Belavići
120	CROTR120-19	AC_228	<i>Rhyacophila fasciata</i>	Mrežnica, Belavići
121	CROTR121-19	AC_230	<i>Setodes bulgaricus/viridis</i>	Dobra - Novigrad
122	CROTR122-19	AC_232	<i>Goera pilosa</i>	Dobra - Priselci, ušće

123	CROTR123-19	AC_233	<i>Hydropsyche incognita</i>	Dobra - Priselci, ušće
124	CROTR124-19	AC_234	<i>Athripsodes cinereus</i>	Mrežnica, Belavići
125	CROTR125-19	AC_236	<i>Hydroptila forcipata</i>	Dobra - Priselci, ušće
126	CROTR126-19	AC_237	<i>Lepidosoma basale</i>	ispod izvora Grab
127	CROTR127-19	AC_238	<i>Athripsodes albifrons</i>	Roški slap, Krka
128	CROTR128-19	AC_240	<i>Ceraclea cf. albimacula</i>	Radmanove mlinice, Cetina
129	CROTR129-19	AC_242	<i>Tinodes braueri</i>	Roški slap, Krka
130	CROTR130-19	AC_244	<i>Mystacides azurea</i>	Radmanove mlinice, Cetina
131	CROTR131-19	AC_245	<i>Hydroptila forcipata</i>	Radmanove mlinice, Cetina
132	CROTR132-19	AC_246	<i>Ceraclea riparia</i>	Dobra - Priselci, ušće
133	CROTR133-19	AC_247	<i>Hydroptila simulans</i>	Roški slap, Krka
134	CROTR134-19	AC_248	<i>Oecetis notata</i>	Roški slap, Krka
135	CROTR135-19	AC_253	<i>Hydroptila forcipata</i>	Roški slap, Krka
136	CROTR136-19	AC_254	<i>Lepidostoma hirtum</i>	Roški slap, Krka
137	CROTR137-19	AC_255	<i>Psychomia pusilla</i>	Dobra - Priselci, ušće
138	CROTR138-19	AC_256	<i>Setodes punctatus</i>	Dobra - Priselci, ušće
139	CROTR139-19	AC_258	<i>Oecetis notata/testacea</i>	Radmanove mlinice, Cetina
140	CROTR140-19	AC_127	<i>Potamophylax pallidus</i>	izvor Napojište???
141	CROTR141-19	AC_204	<i>Setodes bulgaricus/viridis</i>	Dobra - Jarče polje
142	CROTR142-19	AC_205	<i>Ithytrichia lamellaris</i>	Dobra - Jarče polje
143	CROTR143-19	AC_209	<i>Hydroptila tineoides</i>	Rudnica, 7
144	CROTR144-19	AC_212	<i>Plectrocnemia brevis</i>	Dobra - izvor, 21
145	CROTR145-19	AC_216	<i>Hydroptila martini</i>	Rudnica, 1
146	CROTR146-19	AC_217	<i>Hydropsyche instabilis</i>	Dobra - izvor, 20
147	CROTR147-19	AC_218	<i>Ithytrichia lamellaris</i>	Dobra - Jarče polje, 15